

# Lysfordeling

## Hella ekstralyskastere



# Kurve-/tåkelyskastere

Luminator Line			<b>Luminator</b> <b>1N8 007 560-031 (enkkeltlyskaster)</b> <ul style="list-style-type: none"> <li>• H: 232,5 mm, B: 224,4 mm, D: 129,6 mm</li> <li>• Stor, rund kurve-/tåkelyskaster</li> <li>• Ekstremt robust hus av sinkpresstøpegods</li> <li>• Hus med mattsort lakkering eller høyglansforkrommet</li> <li>• Utstrålingsvinkelen gir den bredeste og mest homogene belysningen umiddelbart foran bilen</li> <li>• Montering: stående</li> </ul>
			<b>Luminator Compact</b> <b>1N3 009 094-011 (enkkeltlyskaster)</b> <ul style="list-style-type: none"> <li>• H: 172 mm, B: 170 mm, D: 114 mm</li> <li>• High Boost-reflektor for jevn og ideell belysning av veibanen ved hjelp av den nyeste datautvikling og klart lykteglass av ekte glass</li> <li>• Med den nyeste lysteknikk</li> <li>• Moderne klarglassdesign</li> <li>• Robust hus av sinkpresstøpegods</li> <li>• Hus med mattsort lakkering eller høyglansforkrommet</li> <li>• Montering: stående</li> </ul>
Rallye Line			<b>Rallye 3000</b> <b>1N8 006 800-001 (enkkeltlyskaster)</b> <ul style="list-style-type: none"> <li>• H: 253 mm, B: 222 mm, D: 126 mm</li> <li>• Rund ekstralyskaster for optimal belysning av veibanen</li> <li>• Robust, sort hus</li> <li>• Med anordning for topunktsfeste</li> <li>• Montering: stående</li> </ul>
			<b>Rallye 3000 Compact</b> <b>1N3 009 390-001 (enkkeltlyskaster)</b> <ul style="list-style-type: none"> <li>• H: 195 mm, B: 175 mm, D: 120 mm</li> <li>• High Boost-reflektor for jevn og ideell belysning av veibanen ved hjelp av den nyeste datautvikling og klart lykteglass av ekte glass</li> <li>• Med nyeste lysteknikk</li> <li>• Moderne klarglassdesign</li> <li>• Optimal lysytelse</li> <li>• Lettere hus av robust, sort materiale</li> <li>• Montering: stående</li> </ul>

Jumbo Line			<b>Jumbo 320 FF</b> <b>1NE 008 773-031 (enkkeltlyskaster)</b> <ul style="list-style-type: none"> <li>• H: 160,7 mm, B: 244,8 mm, D: 108,5 mm</li> <li>• Ekstremt robust</li> <li>• Moderne, innovativ klarglassdesign</li> <li>• FF-magnesium-reflektor</li> <li>• Hus av robust, sort materiale</li> <li>• Betydelig bedret lyseffekt</li> <li>• Montering: stående eller hengende</li> </ul>
			<b>Comet FF 300</b> <b>1NB 007 892-801 (lyskastersett)</b> <ul style="list-style-type: none"> <li>• H: 118 mm, B: 191,9 mm, D: 95,3 mm</li> <li>• Oval, ekstravagant ekstralyskastere</li> <li>• Fritaterreflektor</li> <li>• Krystallklart beskyttelsesglass</li> <li>• Husfarge: elfenben</li> <li>• På grunn av utstrålingsvinkelen er belysningen særlig bred og homogen umiddelbart foran bilen</li> <li>• Holderteknologi fikser nesten enhver monteringsituasjon</li> <li>• Montering: stående eller hengende</li> </ul>
Comet Line			<b>Comet FF 200</b> <b>1N4 007 893-801 (lyskastersett)</b> <ul style="list-style-type: none"> <li>• H: 153 mm, B: 144,5 mm, D: 76 mm</li> <li>• Rund ekstralyskaster i ekstravagant design</li> <li>• Fritaterreflektor</li> <li>• Krystallklart beskyttelsesglass</li> <li>• Husfarge: elfenben</li> <li>• Også med høyglansforkrommet hus</li> <li>• Utstrålingsvinkelen gir den bredeste og mest homogene belysningen umiddelbart foran bilen</li> <li>• Holderteknologi fikser nesten enhver monteringsituasjon</li> <li>• Montering: stående eller hengende</li> </ul>
			<b>Comet FF 100</b> <b>1NA 007 891-801 (lyskastersett)</b> <ul style="list-style-type: none"> <li>• H: 108,6 mm, B: 154,5 mm, D: 85,9 mm</li> <li>• Oval ekstralyskaster i ekstravagant design</li> <li>• Fritaterreflektor</li> <li>• Krystallklart beskyttelsesglass</li> <li>• Husfarge: elfenben</li> <li>• På grunn av utstrålingsvinkelen er belysningen særlig bred og homogen foran bilen</li> <li>• Holderteknologi fikser nesten enhver monteringsituasjon</li> <li>• Montering: stående eller hengende</li> </ul>

# Kurve-/tåkelyskastere

DE Line			<b>Micro DE Premium Edition</b> <b>1NL 008 090-871 (lyskastersett)</b> <ul style="list-style-type: none"> <li>• H: 66 mm, B: 76 mm, D: 140 mm</li> <li>• Den minste ekstralyskasteren fra Hella</li> <li>• Reflektor og hus av høyverdige metallmaterialer</li> <li>• Forseggjort aluminiumsdesignhus</li> <li>• Også med sort pyntering</li> <li>• På grunn av utstrålingsvinkelen er belysningen særlig bred, lang og homogen umiddelbart foran bilen</li> <li>• Ideell til montering i frontskjort og -spoilere</li> <li>• Montering: stående eller hengende</li> </ul>
			<b>FF 75</b> <b>1NA 008 284-801 (lyskastersett)</b> <ul style="list-style-type: none"> <li>• H: 63,7 mm, B: 155,5 mm, D: 97,5 mm</li> <li>• Kompakt, avlang, flat ekstralyskaster</li> <li>• Fritaterreflektor av magnesium</li> <li>• Moderne klarglassdesign</li> <li>• Hus av sort materiale</li> <li>• Sterk lyseffekt</li> <li>• Egner seg også ypperlig ved vanskelige monteringsforhold</li> <li>• Montering: stående eller hengende</li> </ul>
FF Line			<b>FF 50</b> <b>1NA 008 283-801 (lyskastersett)</b> <ul style="list-style-type: none"> <li>• H: 72,9 mm, B: 117,4 mm, D: 96,2 mm</li> <li>• Kompakt, oval ekstralyskaster</li> <li>• Fritaterreflektor av magnesium</li> <li>• Moderne klarglassdesign</li> <li>• Hus av sort materiale</li> <li>• Sterk lyseffekt</li> <li>• Egner seg også ypperlig ved vanskelige monteringsforhold</li> <li>• Montering: stående eller hengende</li> </ul>

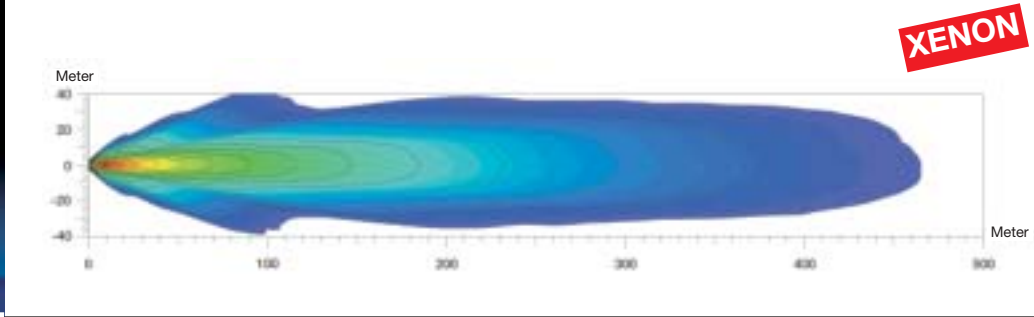


Lux er enheten for lysstyrke. Den angir den lysstrømmen som kommer fra en lyskilde og treffer en bestemt flate. For eksempel bør en kontorarbeidsplass lyses opp med minst 500 lux, og ved 1 lux kan menneskets øye

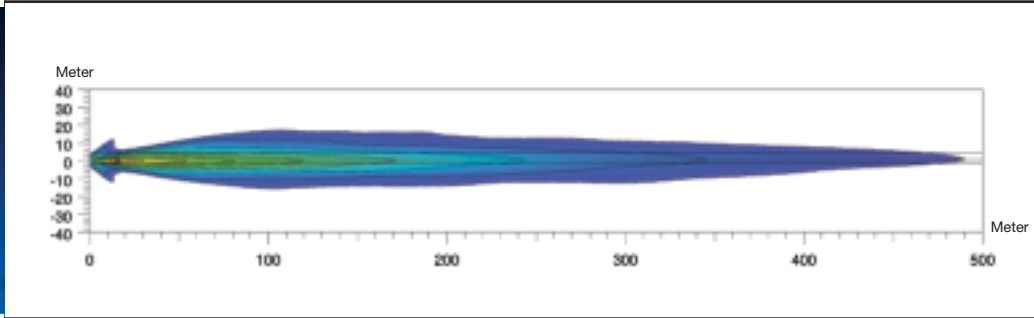
ennå lese avisen uten problemer. Verdiene på lux-linjen viser hvor den respektive lysstyrken oppnås i lysfordelingsdiagrammene.



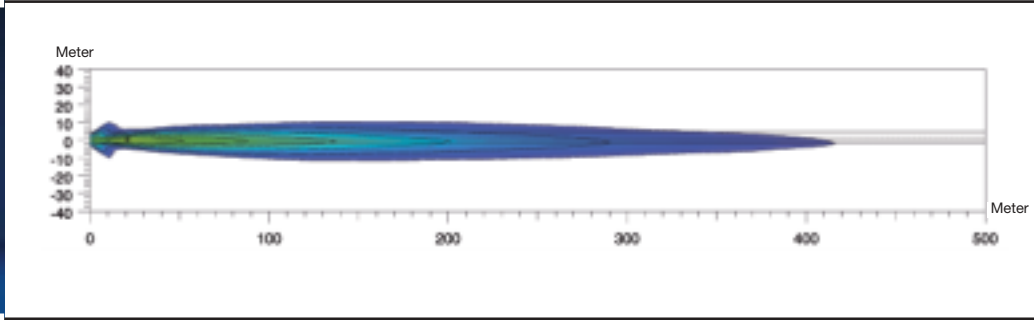
Luminator Line



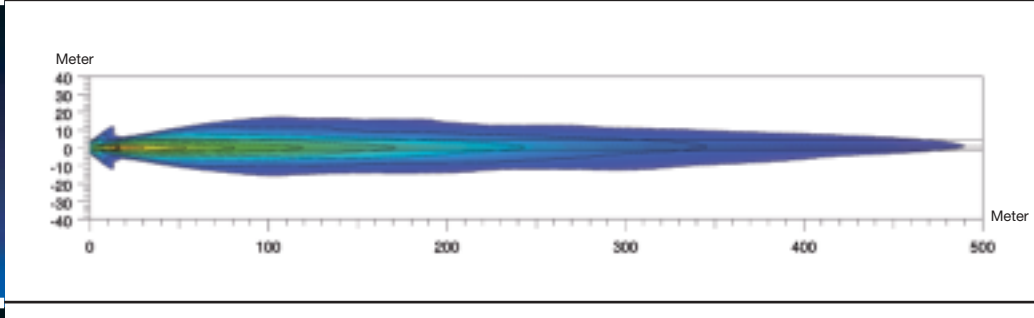
**Luminator Xenon**  
**1F8 007 560-561 (enkeltlyskaster) 12 V**  
**1F8 007 560-571 (enkeltlyskaster) 24 V**  
 • H: 232,5 mm, B: 222,4 mm, D: 161 mm  
 • Med xenon-lysteknikk  
 • Sort, ekstremt robust hus av sinkpresstepegods  
 • Rød lyktering  
 • Megasterkt, hvitt, nesten dagslytsaktig lys  
 • Montering: stående



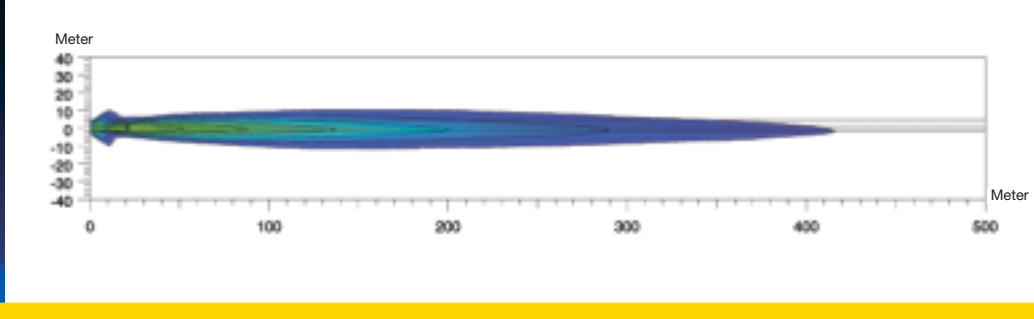
**Luminator**  
**1F8 007 560-211 (enkeltlyskaster)**  
 • H: 232,5 mm, B: 224,4 mm, D: 129,6 mm  
 • High Boost-reflektor for jevn og ideell belysning av veibanen ved hjelp av den nyeste datautvikling og klart lyktglass av ekte glass  
 • CELIS<sup>®</sup>-posisjonslysring med høyeffekts-LED som lyskilde for strålende hvitt lys  
 • Moderne klarglassdesign også i Cool Blue-optikk  
 • Robust hus av sinkpresstepegods med matsort lakkering eller høyglansforkrommet  
 • Monteres stående



**Luminator Compact**  
**1F1 009 094-051 (enkeltlyskaster)**  
 • H: 172 mm, B: 170 mm, D: 114 mm  
 • High Boost-reflektor for jevn og ideell belysning av veibanen ved hjelp av den nyeste datautvikling og klart lyktglass av ekte glass  
 • CELIS<sup>®</sup>-posisjonslysring med høyeffekts-LED som lyskilde for strålende hvitt lys  
 • Moderne klarglassdesign  
 • Robust hus av sinkpresstepegods med matsort lakkering eller høyglansforkrommet  
 • Montering: stående

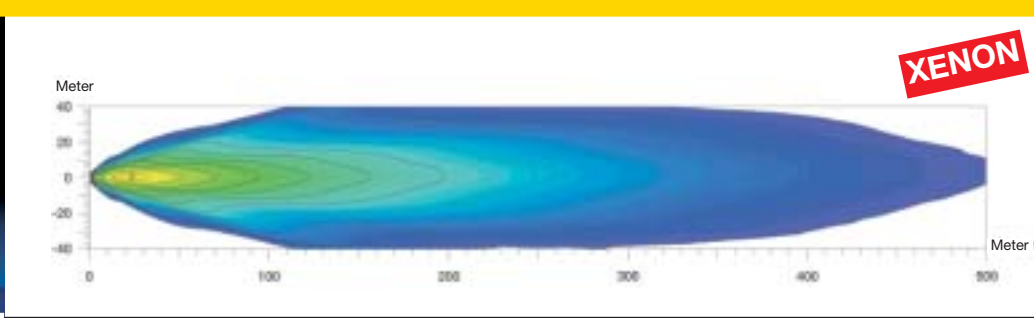


**Rallye 3000**  
**1F8 006 800-401 (enkeltlyskaster)**  
 • H: 253 mm, B: 222 mm, D: 126 mm  
 • High Boost-reflektor for jevn og ideell belysning av veibanen ved hjelp av den nyeste datautvikling og klart lyktglass av ekte glass  
 • CELIS<sup>®</sup>-posisjonslysring med høyeffekts-LED som lyskilde for strålende hvitt lys  
 • Moderne klarglassdesign også i Cool Blue-optikk  
 • Lettere hus av robust, sort materiale  
 • Montering: stående

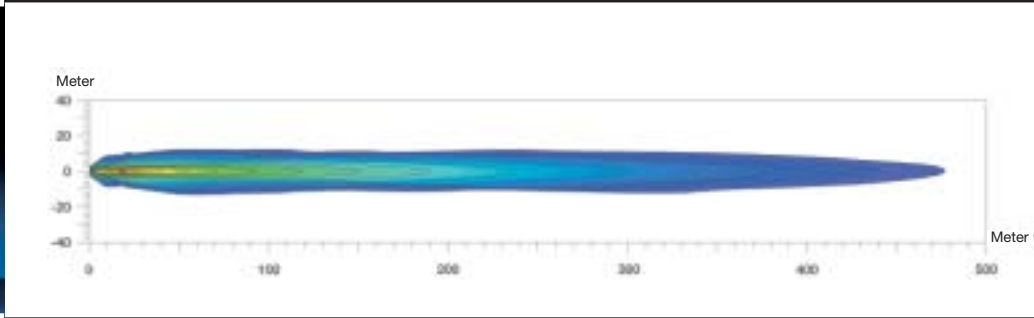


**Rallye 3000 Compact**  
**1F1 009 390-021 (enkeltlyskaster)**  
 • H: 195 mm, B: 175 mm, D: 120 mm  
 • High Boost-reflektor for jevn og ideell belysning av veibanen ved hjelp av den nyeste datautvikling og klart lyktglass av ekte glass  
 • CELIS<sup>®</sup>-posisjonslysring med høyeffekts-LED som lyskilde for strålende hvitt lys  
 • Moderne klarglassdesign  
 • Lettere hus av robust, sort materiale  
 • Montering: stående

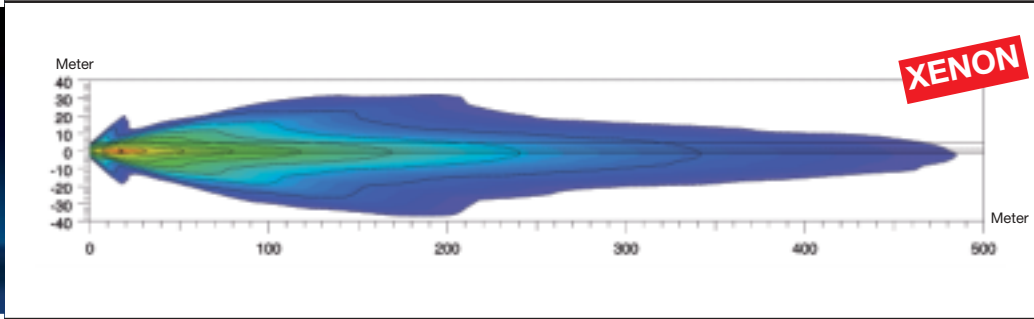
Rallye Line



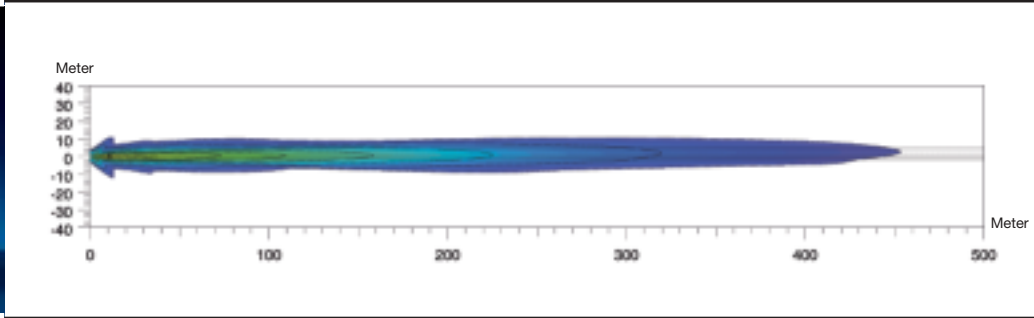
**Rallye 1000 Xenon**  
**1F5 008 273-041 (enkeltlyskaster) 12 V**  
**1F5 008 273-061 (enkeltlyskaster) 24 V**  
 • H: 196,5 mm, B: 176 mm, D: 124 mm  
 • Xenon-lysteknikk  
 • Frittaterreflektor av magnesium  
 • Moderne klarglassdesign  
 • Hus av slagfast, sort materiale  
 • Rød lyktering  
 • Megasterkt, hvitt, nesten dagslytsaktig lys  
 • Universal holder  
 • Montering: stående



**Rallye 1000 FF**  
**1F5 008 273-071 (enkeltlyskaster)**  
 • H: 196,5 mm, B: 176 mm, D: 106 mm  
 • Med posisjonslys (lyspære)  
 • Frittaterreflektor av magnesium  
 • Moderne klarglassdesign  
 • Hus av slagfast, sort materiale  
 • Solvarget lyktering  
 • Megasterkt, hvitt, nesten dagslytsaktig lys  
 • Universal holder  
 • Montering: stående

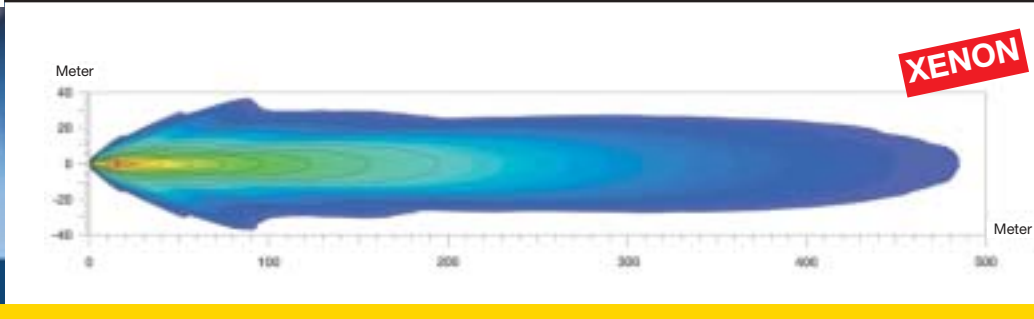


**Jumbo 320 Xenon**  
**1FE 008 773-021 (enkeltlyskaster) 12 V**  
**1FE 008 773-051 (enkeltlyskaster) 24 V**  
 • H: 160,7 mm, B: 244,8 mm, D: 124 mm  
 • Xenon-lysteknikk  
 • Ekstremt robust i moderne, innovativ klarglassdesign  
 • FF-magnesium-reflektor  
 • Posisjonslysfunksjon ved hjelp av 6 hvite høyeffekts-LED-er  
 • Husfarge sort  
 • Montering: stående eller hengende

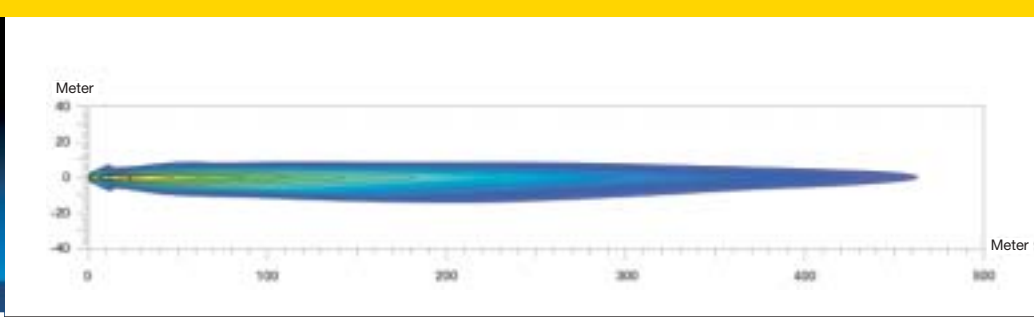


**Jumbo 320 FF**  
**1FE 008 773-001 (enkeltlyskaster) 12 V**  
 • H: 160,7 mm, B: 244,8 mm, D: 108,5 mm  
 • Med posisjonslys (lyspære)  
 • Ekstremt robust  
 • Moderne, innovativ klarglassdesign også i Cool Blue-optikk  
 • FF-magnesium-reflektor  
 • Husfarge sort  
 • Montering: stående eller hengende

Jumbo Line

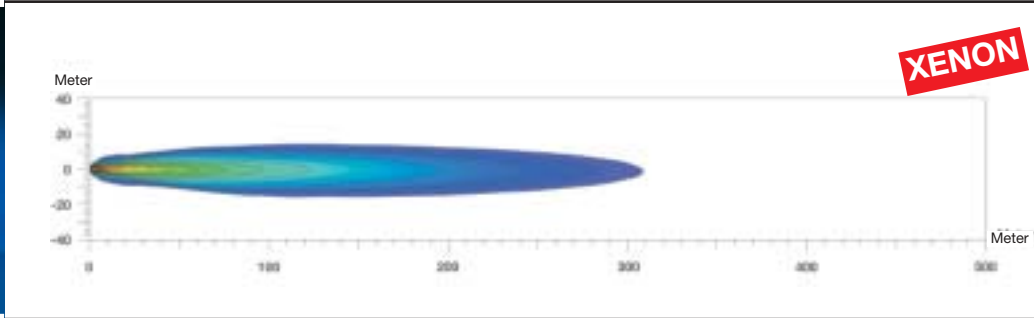


**Jumbo Xenon**  
**1FE 002 537-471 (enkeltlyskaster) 12 V**  
**1FE 002 537-461 (enkeltlyskaster) 24 V**  
 • H: 132,5 mm, B: 242 mm, D: 130 mm  
 • Xenon-lysteknikk  
 • Hus av sort, slagfast materiale  
 • Rød lyktering  
 • Hvitt, nesten dagslytsaktig lys  
 • Med anordning for topunktsfeste  
 • Montering: stående eller hengende

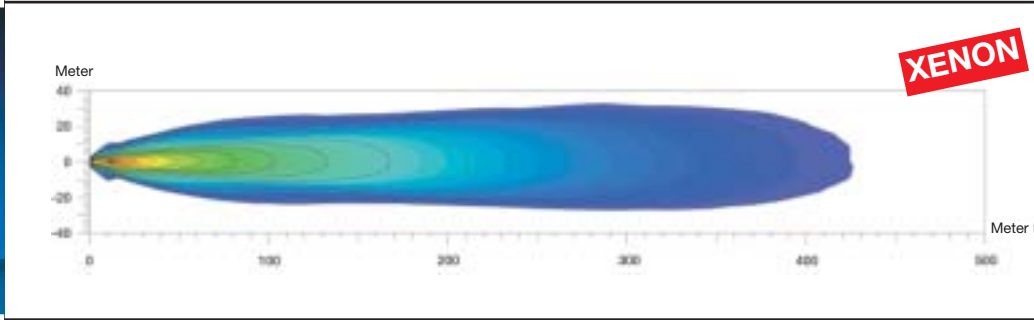


**Jumbo 220**  
**1FE 006 300-041 (enkeltlyskaster)**  
 • H: 133 mm, B: 242 mm, D: 93 mm  
 • Hus av slagfast materiale, sort navet  
 • Lyktering valgfritt i sort eller krom  
 • Med anordning for topunktsfeste  
 • Også i Cool Blue-optikk  
 • Montering: stående eller hengende

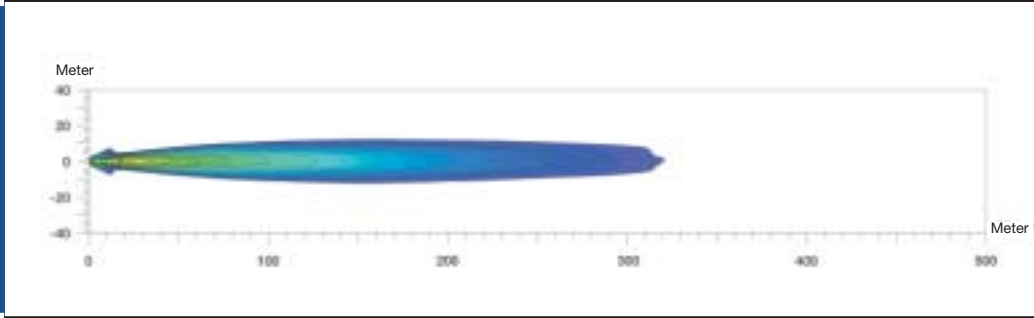
DE Line



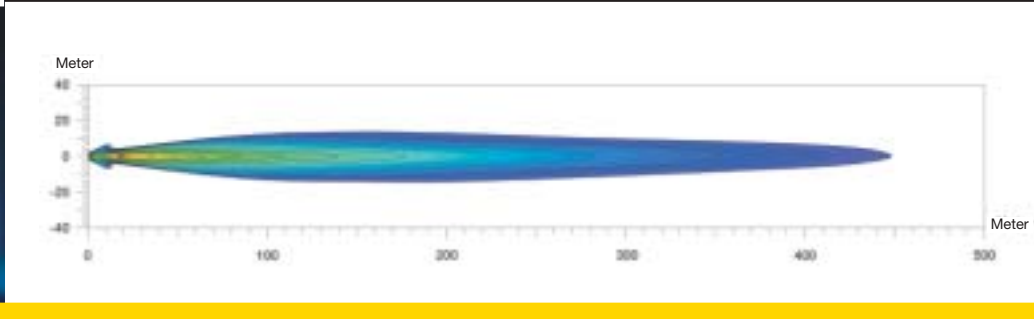
**DE Xenon Premium Edition**  
**1F0 008 390-821 (lyskastersett) 12 V**  
 • H: 66 mm B: 76 mm, D: 119,5 mm  
 • Xenon-lysteknikk  
 • Den minste xenon-ekstralyksteren fra Hella  
 • Reflektor og hus av høyverdige metallmaterialer  
 • Forseggjort aluminiumsdesignhus  
 • Også med sort pyntering  
 • Ideell til montering i frontskjort og -spoilere  
 • Finnes bare i 12 V  
 • Montering: stående eller hengende



**Comet 200 Xenon**  
**1F4 007 893-871 (lyskastersett) 12 V**  
 • H: 151,8 mm, B: 144,5 mm, D: 99,8 mm  
 • Med xenon-lysteknikk  
 • Elegant ekstralykster  
 • Frittaterreflektor med torsjonsoptikk  
 • Moderne klarglassdesign  
 • Hus av slagfast, antrasittarget materiale  
 • Solvarget lyktering  
 • Holderkonstruksjon for universell montering  
 • Finnes bare i 12 V  
 • Montering: stående

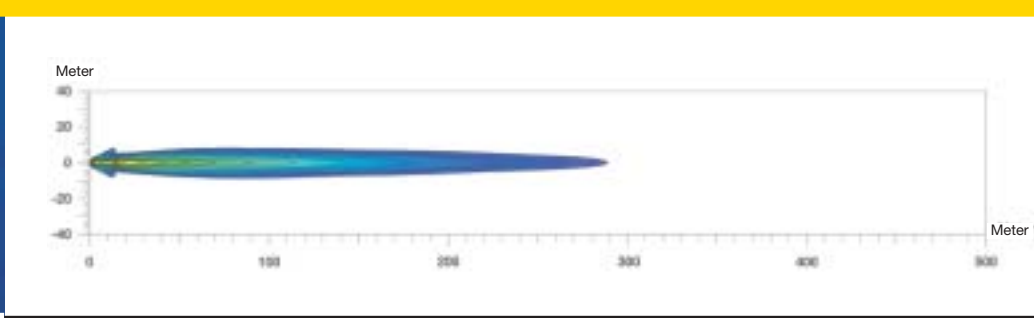


**Comet FF 300**  
**1FB 007 892-811 (lyskastersett)**  
 • H: 118 mm, B: 191,9 mm, D: 95,3 mm  
 • Oval ekstralykster i ekstravagant design  
 • Frittaterreflektor  
 • Moderne klarglassdesign også i Cool Blue-optikk  
 • Husfarge: elfenben  
 • Maksimal lyseffekt med minimale dimensjoner: langtrekkende, målrettet lys  
 • Holderteknologi for universell montering  
 • Montering: stående eller hengende

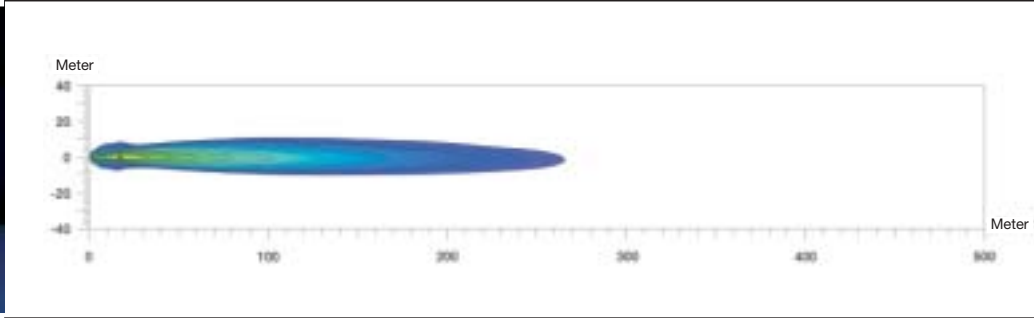


**Comet FF 200**  
**1F4 007 893-811 (lyskastersett)**  
 • H: 153 mm, B: 144,5 mm, D: 76 mm  
 • Liten, rund ekstralykster i ekstravagant design  
 • Frittaterreflektor  
 • Moderne klarglassdesign også i Cool Blue-optikk  
 • Husfarge: elfenben  
 • Maksimal lyseffekt med minimale dimensjoner: langtrekkende, målrettet lys  
 • Holderteknologi for universell montering  
 • Montering: stående eller hengende

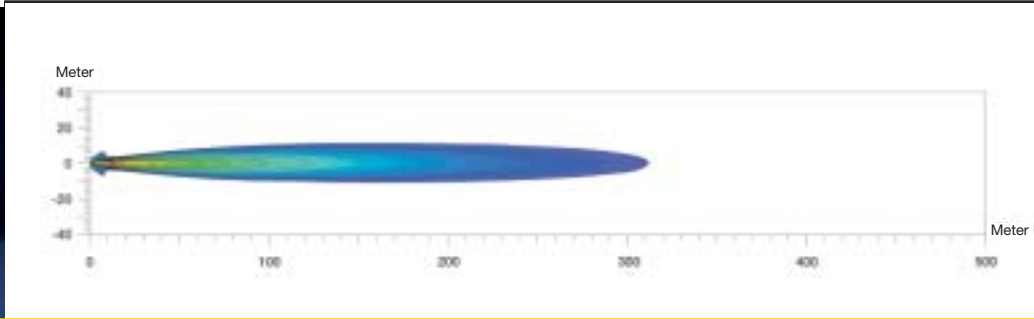
Comet Line



**Comet FF 100**  
**1FA 007 891-811 (lyskastersett)**  
 • H: 108,6 mm, B: 154,5 mm, D: 85,9 mm  
 • Oval ekstralykster i ekstravagant design  
 • Frittaterreflektor  
 • Moderne klarglassdesign  
 • Husfarge: elfenben  
 • Maksimal lyseffekt med minimale dimensjoner: langtrekkende, målrettet lys  
 • Holderteknologi for universell montering  
 • Montering: stående eller hengende



**FF 75**  
**1FA 008 284-811 (lyskastersett)**  
 • H: 63,7 mm, B: 155,5 mm, D: 97,5 mm  
 • Kompakt, avlang, flat ekstralykster  
 • Frittaterreflektor av magnesium  
 • Moderne klarglassdesign  
 • Hus av sort materiale  
 • Sterk lyseffekt  
 • Egner seg også ypperlig ved vanskelige monteringsforhold  
 • Montering: stående eller hengende  
 • Også i Cool Blue-optikk



**FF 50**  
**1FA 008 283-811 (lyskastersett)**  
 • H: 72,9 mm, B: 117,4 mm, D: 96,2 mm  
 • Kompakt, oval ekstralykster  
 • Frittaterreflektor av magnesium  
 • Moderne klarglassdesign  
 • Hus av sort materiale  
 • Sterk lyseffekt  
 • Egner seg også ypperlig ved vanskelige monteringsforhold  
 • Montering: stående eller hengende  
 • Også i Cool Blue-optikk

FF Line



Lux er enheten for lysstyrke. Den angir den lysstrømmen som kommer fra en lyskilde og treffer en bestemt flate. For eksempel bør en kontorarbeidsplass lyses opp med minst 500 lux, og ved 1 lux kan menneskets øye ennå lese avisen uten problemer. Verdiene på lux-linjen viser hvor den respektive lysstyrken oppnås i lysfordelingsdiagrammene.